

АРХИТЕКТУРА ARCHITECTURE


Roben
2020

Дорогие друзья!

Рады представить Вашему вниманию новый каталог архитектурных решений с использованием кирпича и клинкерной плитки компании Röben. Мы постарались собрать лучшие проекты, реализованные и реализующиеся на территории Российской Федерации и СНГ.

В наше время все больше людей делают выбор в пользу комфортной и безопасной среды. Особые требования предъявляются к строительным материалам. Жилой дом или рабочее пространство должны быть не только эстетически приятны, но и, прежде всего, безопасны для тех, кто в них находится. Когда же речь идет о серьезных проектах с большими капиталовложениями, важными факторами становятся долговечность материала, и его внешний вид, включая малейшие оттенки цвета и особенности фактуры.

Глина — как строительный материал, чрезвычайно универсальна. Ее смеси, различные по составу и месторождению обжигаются на заводах концерна Röben, превращаясь в прочный клинкер чистых белых, черных, серых, желтых, и, конечно же, разнообразных красных и пестрых оттенков.

Натуральное сырье делает клинкер Röben экологически безопасным, а труд дизайнеров и безупречно отлаженное современное производство — красивым и долговечным.

В каталоге Вы найдете различные варианты использования керамических материалов Röben в отделке фасадов и внутренних пространств. Почти все они применены на объектах класса премиум, которые были спроектированы известными архитектурными студиями и реализованы ведущими застройщиками.

Будем рады, если наш каталог будет полезен Вам и поможет найти новые источники вдохновения!

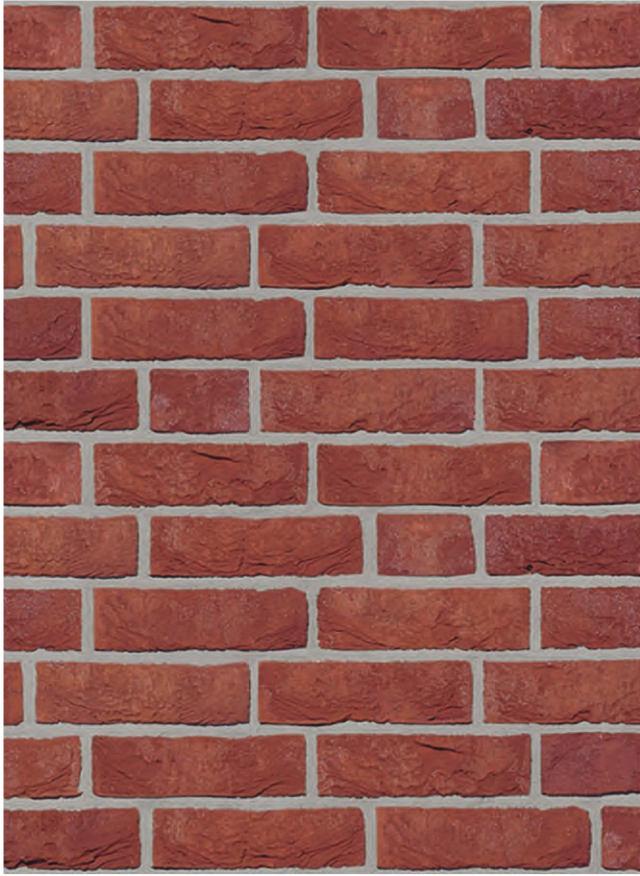


ЖК «Императорский Яхт-Клуб» Санкт-Петербург

кирпич FORMBACK rot-braun

Застройщик «ГК Гранит»

Архитектурная мастерская ООО «Интерколумниум»



«Императорский Яхт-Клуб» - комплекс резиденций класса De Luxe, занимающий благоустроенную территорию 5 Га, включая частный парк.

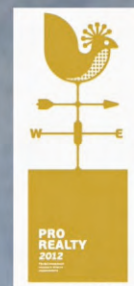
Жилые корпуса, здания яхт-клуба, Wellness-центр и небольшие постройки выполнены в лучших традициях европейской архитектуры объектов яхтинга. Фасады из кирпича Röben FORMBACK rot-braun и контрастные элементы небесно-голубого, одновременно и выделяют ансамбль комплекса, и в то же время гармонично вписывают его в окружающий ландшафт. С прогулочной гранитной набережной организован спуск к вертолетной площадке и яхтенной марине, рассчитанной на 200 мест.



«Жилой квартал 9-18»

Мытищи

кирпич OSLO, FARO grau-bunt,
CHELSEA, FARO schwarz geshifert, MANCHESTER.



Застройщик «РегионДевелопмент»

Архитектурная мастерская «Цимайло, Ляшенко и Партнеры»



Комплекс расположен в непосредственном соседстве с известной всем хоккейным болельщикам Ареной-Мытищи и ее спортивной инфраструктурой. Его архитектура и дизайн ориентированы на активную молодежь. Комплекс состоит из 4 корпусов, 2-а из которых изогнуты в форме хоккейных клюшек. Уникальная особенность проекта – цветовой градиент, от черного до белого. Идея фасада – стильная темная нижняя часть и легкая светлая верхняя часть для гармонии с окружающими домами невысокой застройки благодаря светлому кирпичу на верхних этажах.



ЖК «Михайлова, 31»

Москва

плитка CALAIS



ЛУЧШИЙ
РЕАЛИЗОВАННЫЙ
ПРОЕКТ В ОБЛАСТИ
СТРОИТЕЛЬСТВА

МОСКВА 2019

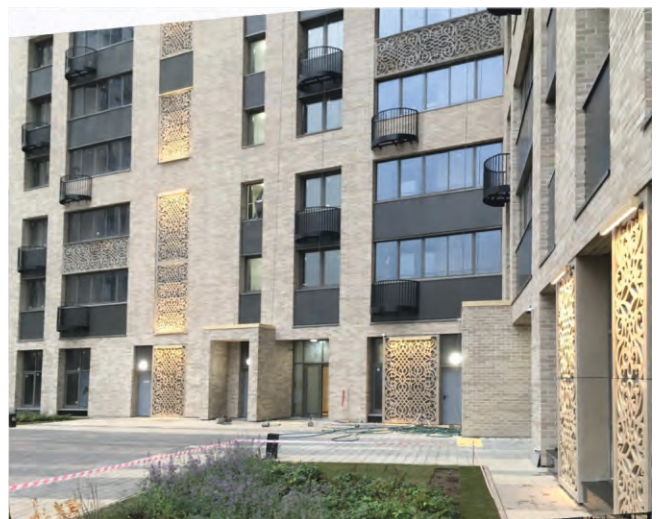
Застройщик «INGRAD»

Архитектурная мастерская ООО «ОЛИМПРОЕКТ»



ЖК «Михайлова, 31» — это жилой квартал комфорт-класса.

8 секций формируют полузамкнутый уютный двор, раскрытый в сторону парка. В отделке фасада использовано гармоничное сочетание клинкерной плитки Röben CALAIS и натурального доломита. Спокойная цветовая гамма позволяет выделить декоративные элементы фасада, такие как ажурные панели или изящные французские балконы. Жилой квартал комфорт-класса «Михайлова, 31», построенный Группой компаний «Инград» в конце 2019 года, признан победителем ежегодного конкурса «Лучший реализованный проект в области строительства» в категории «стандартное жилье» в многоквартирных домах.

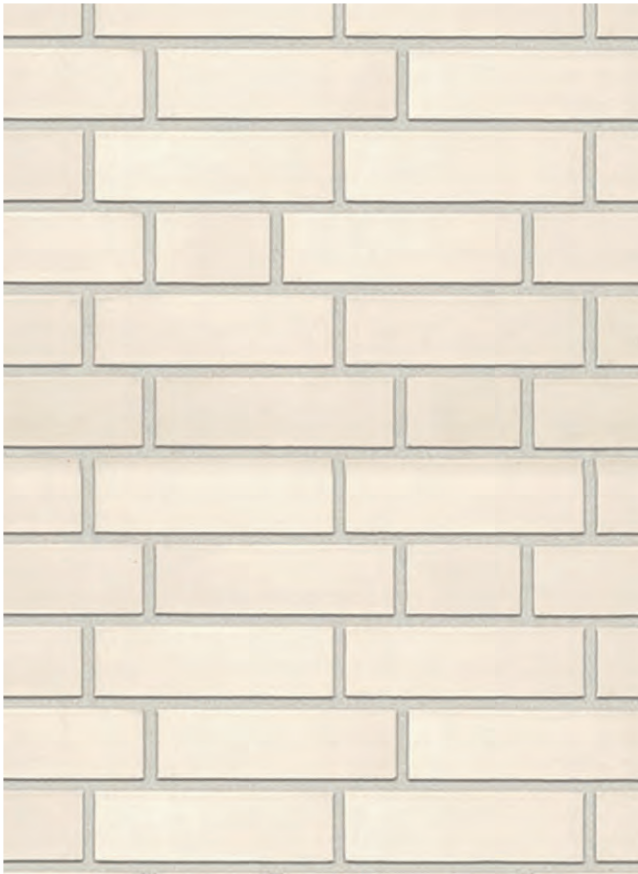


Особняк на Каменном острове Санкт-Петербург

плитка OSLO perlweiss



Застройщик «Балтийская инвестиционно-строительная компания»
Архитектурная мастерская ООО «Интерколумниум»



Дуплекс, построенный в 2017 году, представляет собой два обособленных домовладения с индивидуальными входами и примыкающей благоустроенной территорией.

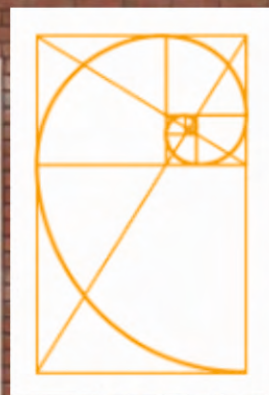
Особняк выполнен в традициях Петербургского модерна. Для отделки фасада была использована клинкерная плитка Røben OSLO жемчужно-белого оттенка с гладкой поверхностью. Благодаря низкому водопоглощению материала и высокой температуре обжига, клинкерная плитка Røben становится устойчивой к загрязнению и превосходный белый оттенок останется таковым спустя многие годы.



ЖК «Литератор»

Москва

кирпичи FORMBACK rotbraun, FORMBACK hellrot-bunt,
FORMBACK bunt-geflammt и GEESTBRAND bunt-weiss



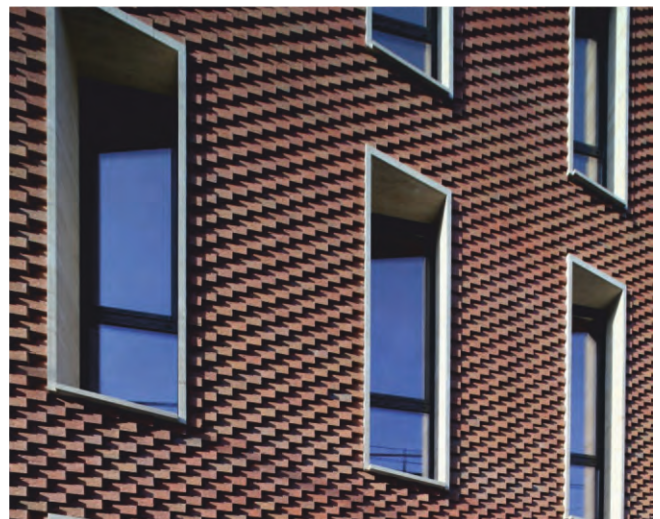
Застройщик «Галс-Девелопмент»

Архитектурная мастерская «Сергей Киселев и Партнеры»



Жилой комплекс Литератор – это престижный квартал с многосекционными корпусами, расположенный в районе Хамовники.

Удостоился главной награды московского фестиваля «Золотое сечение 2017» в номинации «Реализация». Красный кирпич, характерный для архитектуры старой Москвы, его сочетание с природным камнем, деревом и металлом призваны были отсылать к «корням» традиционного зодчества и способствовать формированию комфортной жилой среды.



ЖК «Биография» Санкт-Петербург

плитка RIMINI, BRAUN

Застройщик «РВІ»

Архитектурная мастерская «ПРОСПЕКТ»



Здание в стиле нео-ампир появилось в самом сердце Петроградского района. Проект предусматривает два корпуса с двором-курдонером. Традиционное сочетание желтого и белого оттенков получилось благодаря использованию клинкерной плитки Röben RIMINI. Для облицовки первых этажей также использовалась гармонирующая по цвету клинкерная плитка BRAUN. Фасад здания украшают барельефы и французские балконы.



ЖК «RiverSky»

Москва

плитка и кирпич AARHUS weissgrau, плитка и кирпич AARHUS perlweiss,
кирпич ADELAJDA, плитка MANUS Banda carbon

Строящийся объект
Застройщик «INGRAD»
Архитектурное бюро «Грень»



Жилой квартал с авторской архитектурой "RiverSky" расположен на берегу Москвы реки вблизи ансамбля Симонова Монастыря. Фасады зданий выдержаны в лаконичной цветовой гамме, но имеют очень интересную структуру благодаря рельефной перевязке кирпичей. Для проекта были выбраны несколько сортов кирпича и плитки Röben, включая благородные светлые оттенки сорта AARHUS - weissgrau и perlweiss.



ЖК «Мироздание» Санкт-Петербург

плитка MONTBLANC perlweiss



Застройщик «Setl City»

Архитектурная мастерская ООО «Интерколумниум»



Светлое монументальное здание ЖК "Мироздание" в историческом центре Санкт-Петербурга словно излучает свет. Сияющий жемчужно-белый оттенок клинкерной плитки Röben MONTBLANC идеально сочетается с яркой классической архитектурой здания. Для отделки фасадов также использовался натуральный камень и тонкослойная минеральная штукатурка. Здание спроектировано шестисекционным переменной этажности 6-9 уровней.



ЖК «Преобразование»

Москва

плитка AARHUS weissgrau, плитка SYDNEY,
кирпич PORTLAND , кирпич BRISBANE



Строящийся объект
Застройщик «INGRAD»
Архитектурная мастерская «Атриум»



Жилой Квартал "Преображение" стал победителем премии Urban Awards 2018 в номинации «Лучший строящийся жилой комплекс комфорт-класса Москвы». В проекте заложено 11 корпусов с собственной благоустроенной территорией и инфраструктурой. В облицовке фасадов особое внимание было уделено прочности и экологичности материалов. Выбор был сделан в пользу клинкерных кирпичей Röben PORTLAND и BRISBANE и клинкерной плитки светлых и темных оттенков AARHUS weissgrau и SYDNEY.



ЖК «Monodom Family»

Москва

плитка AARHUS perlweiss

Строящийся объект
Застройщик «Sun Development»
Архитектурная мастерская «Прайд»



Современный жилой комплекс MONODOM FAMILY - две шестнадцатизэтажные жилые башни со всей необходимой структурой в стилобатной части. Здания спроектированы в стиле минимализма. Простота форм, плавные линии, увеличенное остекление - все это выделяет комплекс на фоне окружающей застройки. Для облицовки фасада светлой башни использована клинкерная плитка AARHUS perlweiss с шероховатой поверхностью красивого жемчужно-белого оттенка.



Частный дом «Охта-Парк» Санкт-Петербург

плитка ISLAND perlweiss





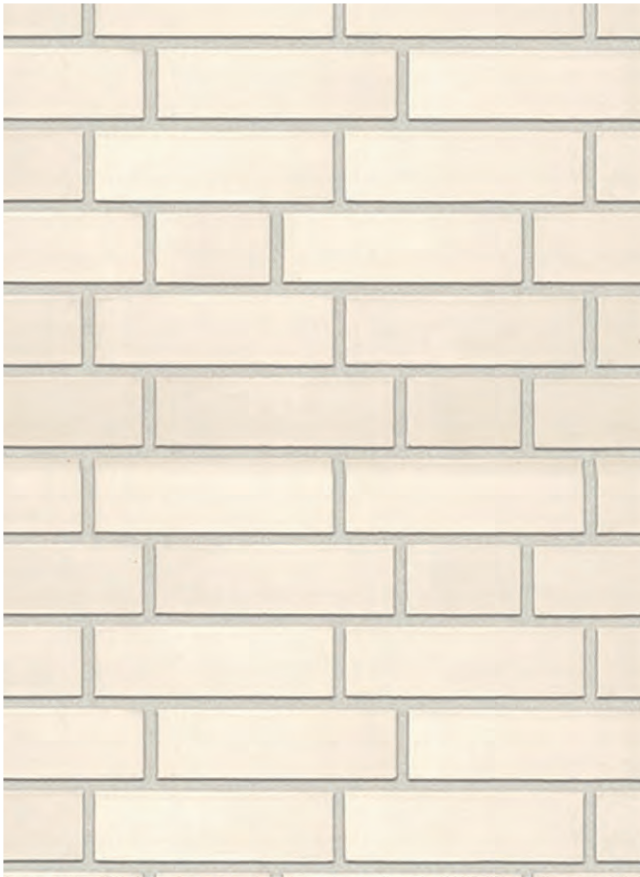
Курорт «Охта-парк» - крупный центр активного отдыха под Петербургом, особенно популярный среди любителей зимних видов спорта. Не так давно рядом с ним появился коттеджный поселок. Для облицовки одного из частных домов была использована клинкерная плитка Röben ISLAND «снежного» белого оттенка и легкой рельефной поверхностью.



Клубный дом на Малой Бронной, 15 Москва

плитка OSLO perlweiss glatt

Застройщик «ЛидЭстейт»
Архитектурное бюро «Artistic Design»



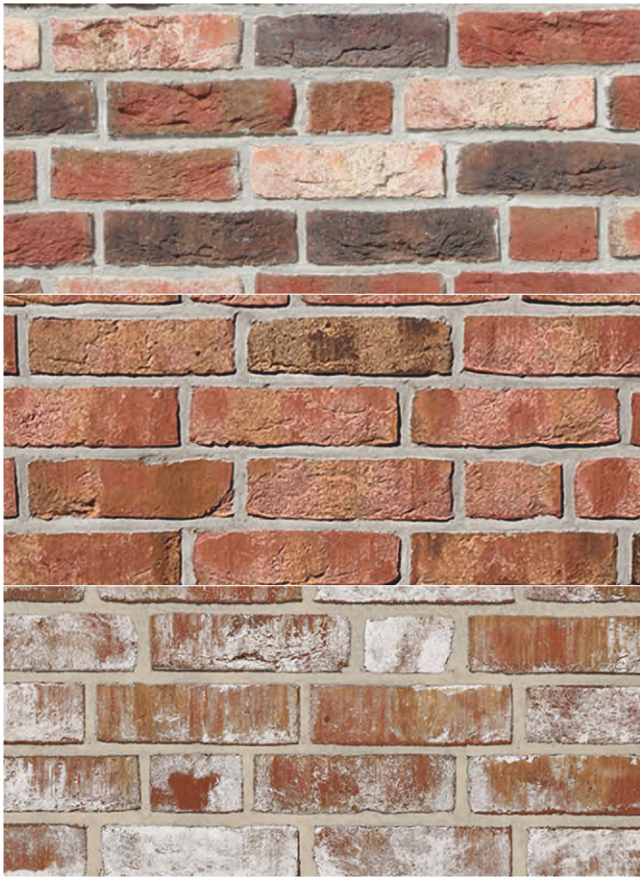
«Малая Бронная, 15» - один из тех случаев, когда статус проекта виден уже по названию. Клубный дом расположен в историческом центре Москвы в районе Патриарших прудов. Благородный белый цвет, выбранный для фасада, предъявляет особые требования к материалам отделки. Классическое сочетание клинкерной плитки OSLO perlweiss glatt и натурального камня подчеркивает величественную архитектуру фасада с уникальными декоративными элементами.



Архитектурные кладки плитки в частном домостроении

плитка DYKBRAND flamish-bunt, MOORBRAND lehm-bunt на цоколе,
GEESTBRAND bunt-weiss на потолке с вставкой темной плитки из DYKBRAND





Уютные дизайнерские решения с применением кирпича и плитки ручной формовки представлены на фото частных объектов из Краснодара. Компания Röben использует старинную технологию ручного формирования кирпича, которая адаптирована к современным условиям производства. Отличительное качество глины, применяемой для изготовления кирпичей, обеспечивает их прочность и долговечность. Цвета и поверхности выглядят так, как будто кирпичи изготовлены много лет назад, что придает облику фасадов и интерьеров историю средневековья.



Кафе «Nedelka»

Республика Казахстан, г. Алматы

кирпич и плитка MOORBRAND torf-bunt



Дизайнер Данияр Сулейменов



Кафе «Nedelka» – кафе в центре города с приятным интерьером и демократичными ценами. Излюбленное место современной алматинской молодежи. Многие посетители приходят сюда поработать наслаждаясь спокойной и приятной музыкой, провести беседу с друзьями или коллегами.

Вежливый персонал подает вам плед, если вам стало холодно или принесет на стол свечи, как только стемнеет, чтобы придать ужину романтическую атмосферу.

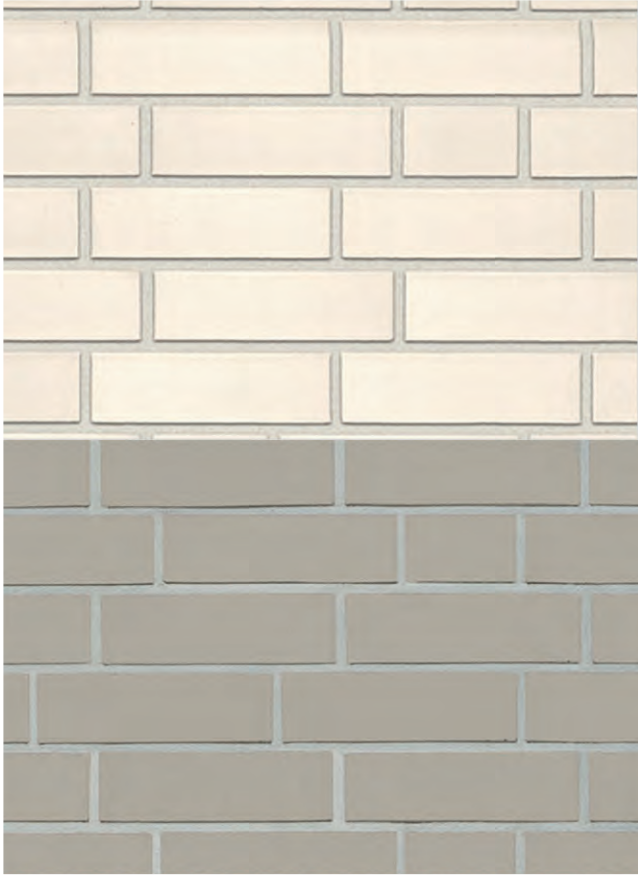


ЖК «1147»

Москва

плитка OSLO perlweiss glatt, FARO

Застройщик «Маломосковия», «Шатер Девелопмент»
Архитектурное Бюро «ADM»



Жилой квартал бизнес-класса «1147» - масштабный проект на северо-востоке Москвы. 1147 – это год основания Москвы и количество квартир в новом жилом комплексе. Архитектурная концепция объединяет лучшие европейские и московские традиции. Идея единения с природой отражена в отделке фасадов, чередующей и митирующие дерево керамогранитные плиты и натуральную клинкерную плитку Röben белых и серых сортов.



Ресторан в Горнолыжном комплексе

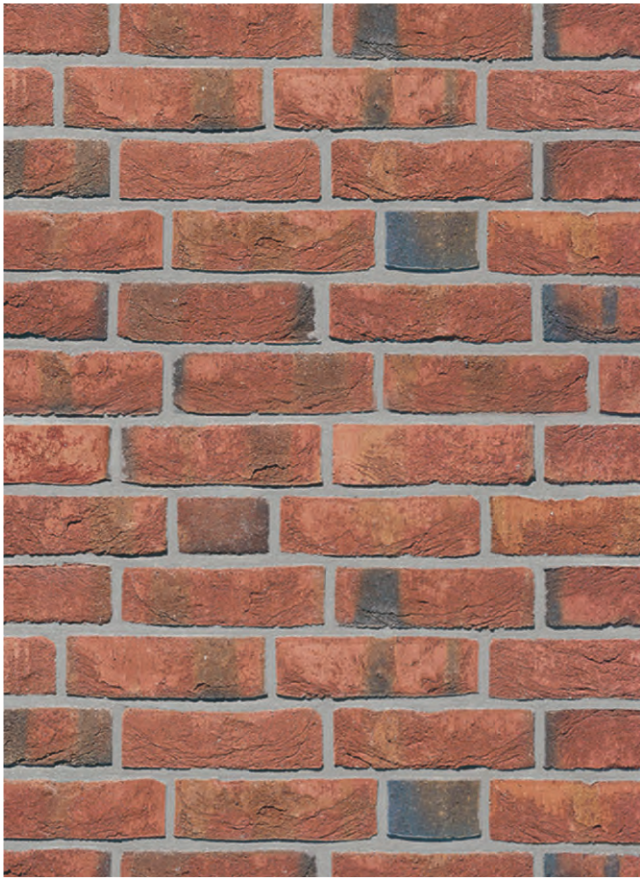
«Альпика-Сервис»

Сочи

плитка WASSIRSTRICH hellrot-bunt



Застройщик «Альпика-Сервис»



Так высоко клинкер Röben еще не поднимался! Плитка ручной формовки Röben FORMBACK graphit-bunt оказалась на высоте 2 255 м над уровнем моря на станции канатной дороги Горно-Климатического Курорта «Альпика-Сервис». Красная кирпичная кладка с темными акцентами и неровной поверхностью ручной формовки гармонично контрастирует с темно-зелеными декоративными элементами интерьера кафе. Склон «Альпика» находится на горе Аибга, достигающей в высоту 2 509 м.



ЖК « Резиденция МОНЭ»

Москва

кирпич YUKON granit

Застройщик «Компания Панавто»
Архитектурное бюро «Aukett Swanke»



Резиденция МОНЕ - 18-этажный клубный дом, расположенный на тихой улице в центре Москвы. В проекте использовались лучшие строительные материалы премиум-класса. Клинкерный кирпич YUKON granit современного удлиненного формата подчеркивает строгие и лаконичные формы фасада. В зоне лобби расположена картинная галерея с репродукциями работ великого художника.



ЖК «Прайд Парк»

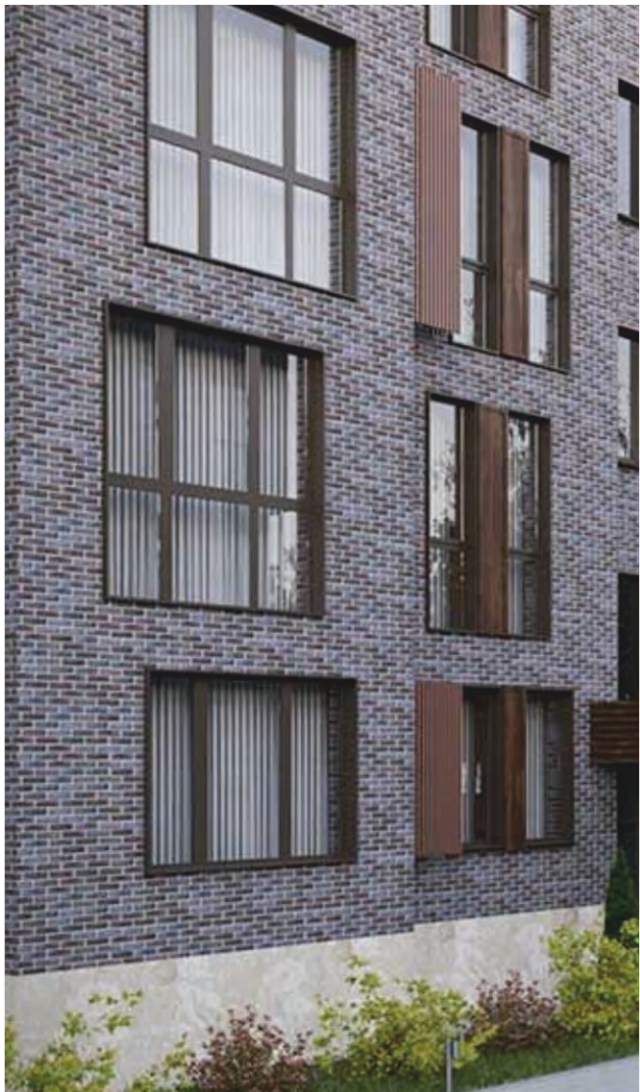
Рязань

плитка MANCHESTER

Строящийся объект
Застройщик «Зеленый Сад»
Архитектурное бюро «Glorious»



Современный жилой комплекс «Pride Park» появился в самом центре Рязани на улице Пожалостина. Клинкерная плитка Röben MANCHESTER подчеркивает строгий и в то же время элегантный стиль фасада с панорамными окнами.



ЖК «Кленовые Аллеи»

Москва

плитка AARHUS silberschwarz



Строящийся объект
Застройщик «МИЦ»



ЖК «Кленовые Аллеи» возводится в Новой Москве рядом с будущей станцией метро "Десёновское". Для облицовки фасадов использованы различные отделочные материалы. Первые этажи отделаны темной плиткой Röben AARHUS silberschwarz. Натуральная клинкерная плитка повышает статус объекта и создает атмосферу уюта малоэтажной застройки в противовес многоэтажному урбанистическому стилю комплекса.

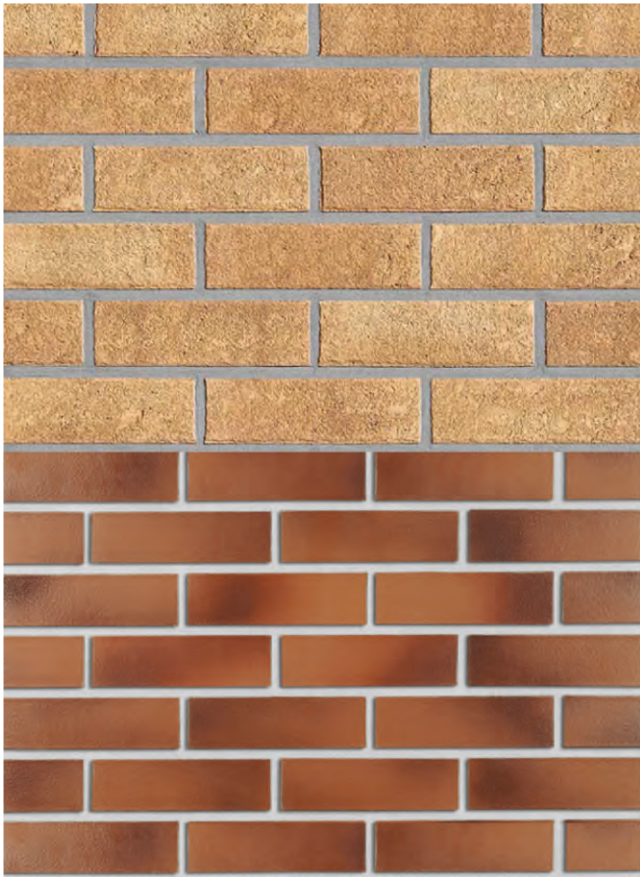


ЖК «КутузовGRAD 2»

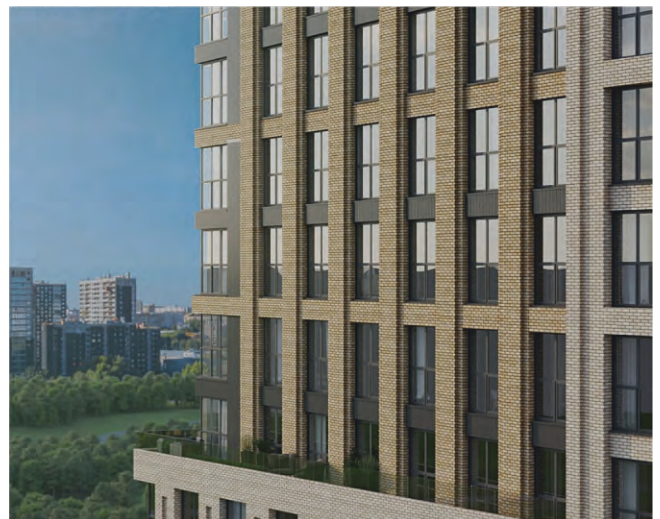
Москва

плитка плитка MANUS Tonga, плитка DARWIN

Строящийся объект
Застройщик «INGRAD»
Архитектурная мастерская «Прайд»



Новый ЖК бизнес-класса «КутузовGRAD 2» появится рядом с Кутузовским проспектом в шаговой доступности от крупнейшего природного заказника «Долина реки Сетунь». Перед архитекторами стояла задача найти для квартала собственный облик и, в то же время, вписать его в городской ландшафт престижного Западного округа. Теплые желтые и огненные оттенки на фасадах заданы с помощью клинкерной плитки Röben MANUS Tonga и DARWIN.



Апарт-комплекс Волга

Москва

плитка AARHUS perlweiss

Застройщик «Волга»

Архитектурное бюро «ADM Architects»



Новый комплекс у Садового кольца высотой 16-19 этажей рассчитан на 295 апартаментов бизнес-класса. Фасады оформлены светлым клинкерным кирпичом Röben A A R N U S p e r l w e i s s и керамогранитными панелями с рисунком, имитирующим дерево. Первый этаж отделан натуральным гранитом. Теплые оттенки кирпичного фасада контрастируют со стальными решетками балконов.



Курорт «Русские сезоны» Санкт-Петербург

кирпич Portland



Застройщик «RBI»

Архитектурная мастерская ООО «ПРОЕКТНАЯ КУЛЬТУРА»



С начала XX века Сестрорецк обрел славу модного курорта, привлекающего столичную аристократию и богему. «Русские сезоны» - уникальный проект, который был реализован на территории знаменитого санатория «Сестрорецкий курорт». Комплекс состоит из двух пятиэтажных зданий, фасады которых обращены к Финскому заливу. Для отделки цокольных этажей был использован клинкерный кирпич Röben Portland черного цвета. Проект является финалистом премии Urban Awards 2020 в номинации «Лучшая курортная недвижимость России».



ЖК «Золотая долина» БЦ «Самоцветы» Санкт-Петербург

плитка Faro grau, кирпич Faro grau

AMBER HALL
БИЗНЕС ЦЕНТР

ОБ И КОММЕРЧЕСКИХ ПОМЕЩ

Застройщик «РС-Строй»
Архитектурная мастерская АМ «ЦЫЦИНА»/ «АМЦ-Проект»



ЖК «Золотая долина» - уникальный жилой комплекс класса «комфорт плюс», объединяющий в своем пространстве жилой дом и современный бизнес-центр, что позволяет жить и работать в максимальном комфорте. Для проекта была выбрана клинкерная плитка Roben FARO grau серого цвета. Проект реализует "РС-Строй", ранее реконструировавшая бизнес-центр на расположенной неподалеку площади Карла Фаберже и корпус завода "Русские Самоцветы".



ЖК «Четыре солнца»

Москва

кирпич WESTERWALD rot, SORRENTO gelb-orange,
SORRENTO sand-weiss, FARO grau пестрый



Застройщик «ЛГМ»

Архитектурная мастерская «М.В. Посохина.»



Жилой комплекс «Четыре Солнца» — грандиозный проект комплексной застройки в престижном районе Замоскворечья.

Четыре Солнца находятся всего в двух километрах от Кремля. До ближайшей станции метро «Новокузнецкая» не более пяти минут пешком. Архитектурная концепция проекта была разработана мастерской М.В. Посохина. Дома выдержаны в лучших традициях неоклассики: стены облицованы светлым кирпичом, утеплены, украшены изящными колоннами, балконами, лепниной.



ЖК «Коперник»

Москва

кирпич WESTERWALD bunt, SORRENTO gelb-orange,
SORRENTO sand-weiss



Застройщик «КМ Девелопмент»



У этого дома особый характер. Почему «Коперник»? Много веков назад Николай Коперник опровергнул устоявшиеся теории, совершив революцию в науке. Здание, названное его именем, в 2006 году тоже стало пионером на рынке: проект показал, что стоимость недвижимости зависит не только от ее площади и расположения, но и от уровня сервиса. Отличительной чертой архитектуры является оформление самой высокой секции. В её верхней части большие круглые окна обрамлены панно из мозаики. Архитектура здания выполнена в неоклассическом стиле.

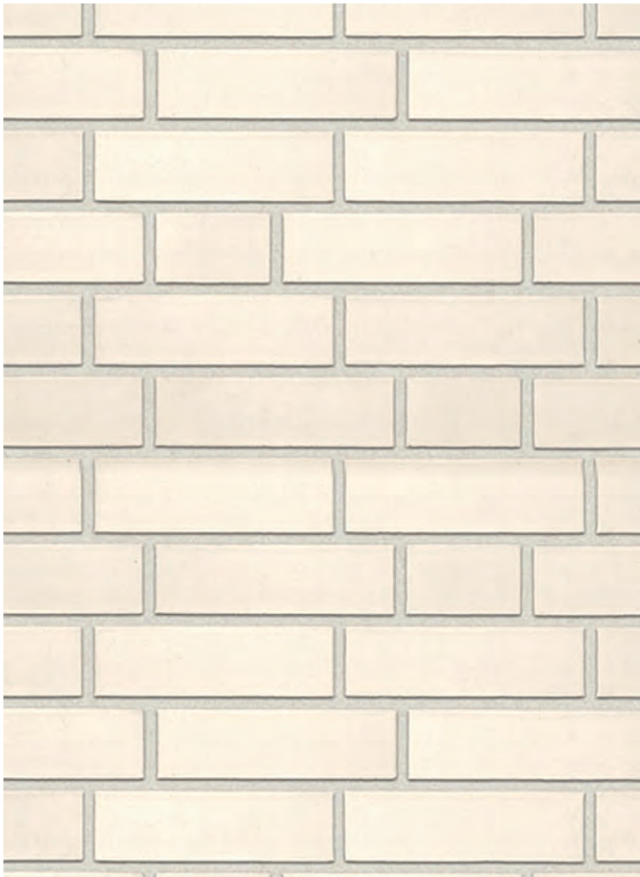


Клубный дом «Mon Cher» Москва

плитка OSLO perlweiss glatt



Застройщик «Capital Group»
Архитектор Жак Гранж



Клубный дом "Mon Cher" на Большой Якиманке архитектор и дизайнер Жак Гранж называет поместьем с видом на Кремль. Основополагающие идеи проекта - большие пространства и роскошь. Клинкерная плитка Röben OSLO perlweisse благородного жемчужно-белого оттенка с гладкой поверхностью безупречно выглядит на светлом фасаде здания в стиле раннего модерна.



КП «Новые кварталы Петергофа» Петергоф, Санкт-Петербург

плитка MANUS Tonga, FARO schwarz-nuanciert



Застройщик «Теорема»



Проект реализуется в Петродворцовом районе Санкт-Петербурга. Амбициозный замысел проекта – создать целый микрорайон, жители которого смогут наслаждаться комфортом и природой одновременно, не теряя возможности работать в мегаполисе. Для этого рядом есть все необходимое, включая торговую-социальную инфраструктуру и транспортную доступность. Квартал отличается интересным решением в скандинавском стиле. Строгую и лаконичную геометрию архитектурных форм, а также индивидуальность проекта подчеркивает отделка фасадов домов клинкерной плиткой.

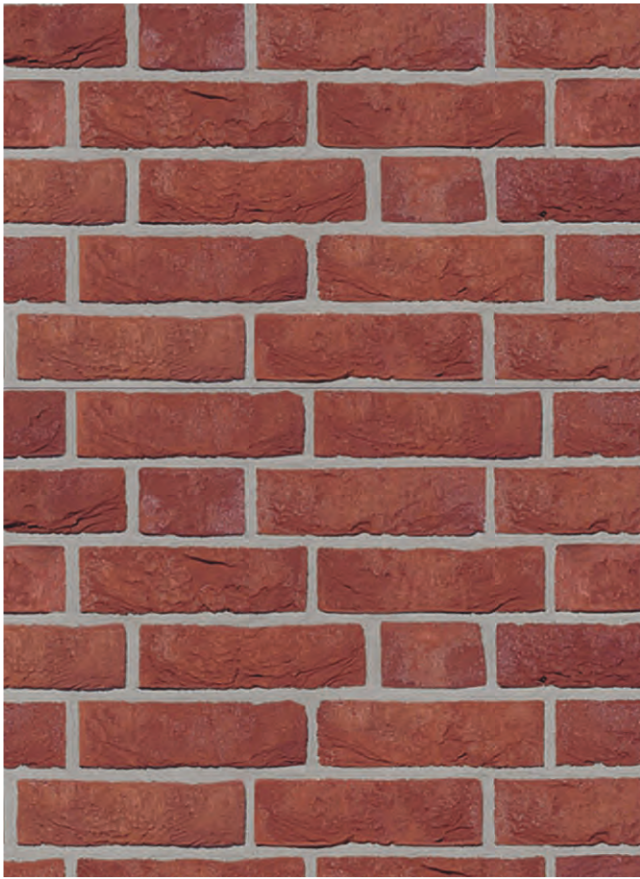


Деловой квартал «Красная Роза»

Москва

кирпич FORMBACK rot-braun

Застройщик «KR-Properties»



Бизнес-центр "Морозов" - концептуальный и территориальный центр делового квартала "Красная Роза", расположенного в историческом центре Москвы. Внешний кирпичный фасад одного из корпусов выдержан в стиле 19 века. Насыщенный красный оттенок кирпича Röben FORMBACK rot-braun и уникальная поверхность, полученная благодаря производству методом ручной формовки, позволили добиться исторической достоверности. Бизнес-центр «Морозов» дважды занимал призовые места на престижных международных конкурсах.



БЦ «Яндекс»

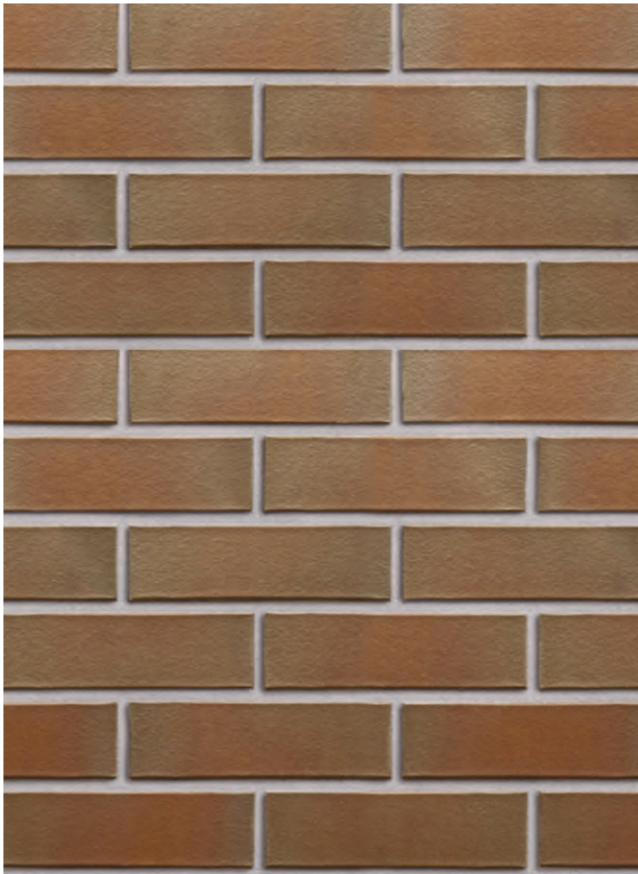
Москва

кирпич CANBERRA

Я
Н
Д
Е
К
С



Застройщик «KR-Properties»



Архитектура бизнес-центра "Морозов" гармонично сочетает в себе старинные и современные кирпичные фасады и огромные остекленные пространства.

Клинкерный кирпич Röben CANBERRA с гладкой поверхностью и пестрыми красными оттенками использовался для фасадов, выполненных в современной концепции. В настоящее время в бизнес-центре располагается штаб-квартира компании "Яндекс", огромный логотип которой превосходно вписался в композицию кирпича и стекла главного фасада здания.



МХТ им. А.П.Чехова

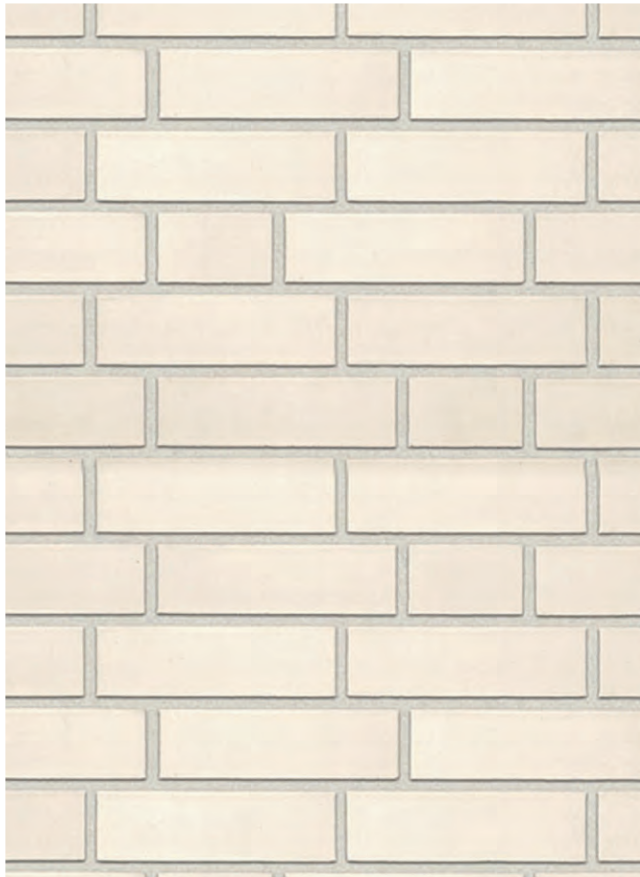
Москва

плитка OSLO perlweiss



Застройщик «Ташир»

Архитекторы Владимир Кубасов и Тамара Мурадова



Новое здание филиала Московского художественного академического театра им. А.П. Чехова, безусловно, станет одним из знаковых объектов культуры. В проекте – 7 этажей плюс 2 подземных. Фасады нижней 4-этажной части отделываются клинкерной плиткой Røben OSLO жемчужно-белого оттенка. На трех верхних этажах будет установлена витражная алюминиевая система.



Ресторан «Гуси-Лебеди»

Санкт-Петербург

кирпич MOORBRAND torf-bunt





Масштабный семейный ресторан "Гуси-Лебеди" в русском народном стиле знакомит гостей с традициями национальной кухни. Где-бы ни расположились гости, везде их что-то ждет сказочное, пронизанное духом времени, сделанное руками умелых мастеров. "Старинные" колонны выполнены из кирпича ручной формовки Röben MOORBRAND torfbunt.



Ресторан «Шеф Амазония bar & club» Москва

кирпич MOORBRAND torf-bunt





В интерьере московского ресторана «Шеф Амазония bar & club» кирпич ручной формовки Röben MOORBRAND torf-bunt создал совершенно иной национальный колорит. Аркада и колонны из пестрого кирпича стали частью богатого и насыщенного интерьерного оформления помещения в котором, безусловно, выделяются тяжелые массивные столы из вьетнамского палисандра.



БЦ «Березка»

Москва

кирпич и плитка MANCHESTER





Бизнес-центр «Березка» - абсолютно новое деловое здание, которое было сдано в пользование арендаторов в 2014 году. Строгий фасад здания облицован клинкерным кирпичом MANCHESTER, который принимает разнообразные оттенки при разном освещении. Входная группа оформлена в том же стиле с помощью клинкерной плитки MANCHESTER.



Ресторан «Гинза» и Спортклуб Санкт-Петербург

плитка RIMINI gelb-bunt, BRAUN glatt





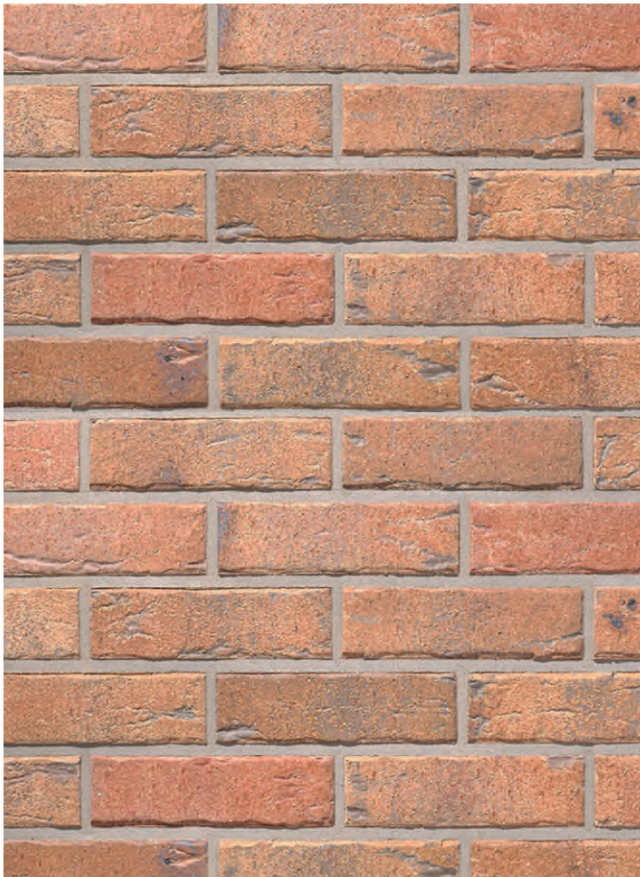
Однотонная гладкая клинкерная плитка Röben BRAUN glatt шоколадного оттенка расставила акценты на солнечно-желтой бархатисто-гладкой плитке RIMINI bunt glatt и подчеркнула стремящиеся вверх линии на светлом фасаде. В результате получилась современная интерпретация исторического здания в современном цвете, которая гармонично вписалась в окружение. В здании расположился ресторан японской кухни «Гинза» и спортивный клуб.



Ресторан Спагеттерия «Марчелис» Санкт-Петербург

плитка MANUS Samoa





Ресторан итальянской кухни Марчеллис на севере Санкт-Петербурга расположен в компактном одноэтажном здании с высокими окнами.

Клинкерная плитка Røben MANUS Самоа пестрого красного оттенка подчеркивает теплую семейную атмосферу заведения.



Поликлиника «МЕДСИ»

Москва

плитка MANUS Java carbon

Генподрядчик «VAMED»

Строительная компания «ИНТЕРКОМ»



Пятиэтажное здание середины XX века было реконструировано под современный многопрофильный медицинский центр. Реновация фасада выполнена по технологии LOBATHERM с использованием популярного сорта клинкерной плитки MANUS Java carbon с фактурой кирпича ручной формовки.



ЖК «Ари́ла (Апи́ла)»

Московская обл, Рублевское шоссе

плитка FARO schwarz-nuanciert

Застройщик «ЮИТ»



ЖК «Ари́ла» - современный малоэтажный жилой комплекс, расположенный в живописном месте рядом с Москвой-рекой. Объект выполнен по технологии LOBATHERM с использованием сорта плитки FARO schwarz-nuanciert. Черная клинкерная плитка Röben формирует стиль и облик лаконичных фасадов жилых корпусов.



Гипермаркет «Магнит»

Краснодар

Напольная плитка VIGRANIT hellgrau Feinkorn

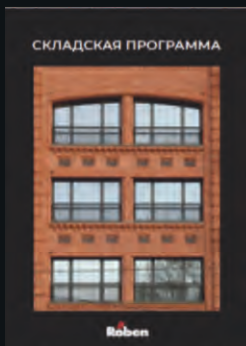




Торговый центр «Магнит» в г.Краснодар основательно подошел к выбору напольного покрытия для торговых помещений. Керамогранитная напольная плитка Röben VIGRANIT hellgrau Feinkorn устойчива к истиранию и рассчитана на прохождение большого потока людей. Что гарантирует ей превосходный внешний вид в течение долгого периода службы.



ПОСМОТРЕТЬ БОЛЬШЕ КАТАЛОГОВ МОЖНО ПО ССЫЛКАМ:



**Каталог Архитектура
в электронном виде
по ссылке:**



**info@roben.ru
ROBEN.RU**



**ПОДПИШИТЕСЬ НА НАС В СОЦСЕТЯХ,
ЧТОБЫ УЗНАВАТЬ ВСЕ НОВОСТИ ПЕРВЫМИ**